

MTB Fahrtechnik-Kurs für Fortgeschrittene am Samstag, den 25. Juni 2016

Ablauf:

- Start Parkplatz um 09:00 Uhr: Kohlstatt => Begrüßung, Tagesablauf
- gemeinsames einradeln bis zum ersten steileren Anstieg (Unterstandshütte) => Wie geht man einen langen Anstieg an...
- Auffahrt zum Eschelmoos, oben dann => Position auf dem Rad, runder Tritt, richtig Bremsen, richtig Kurven fahren...
- Überfahrt zum Jochberg, vor Singletrailauffahrt kurze Durchsprache auffahren im Singletrail
- Jochbergwiese => Singletrail fahren, Grundregeln, Haltung auf Bike, "Notausstieg"
- Abfahrt nach (fast) Marquardtstein, Auffahrt zum Schnappenkircherl => tips tricks bergauf fahren, schieben, tragen zum Sattel => Gesellenprüfung bergauf :-)
- schöner Trail zur Staudacher Alm => Mittagspause
- bestes Trailgelände (auf/ab/ Wiese, Fels, Weg, Wald, Bretter....) zur Vorderalm => Gesellenprüfung Trail
- Abfahrt ins Weißachtal, extrem steile Schotterpiste => Gesellenprüfung bergab
- Auto

Dauer: alles in allem 6 Stunden

Teilnehmer: max. 13 Personen

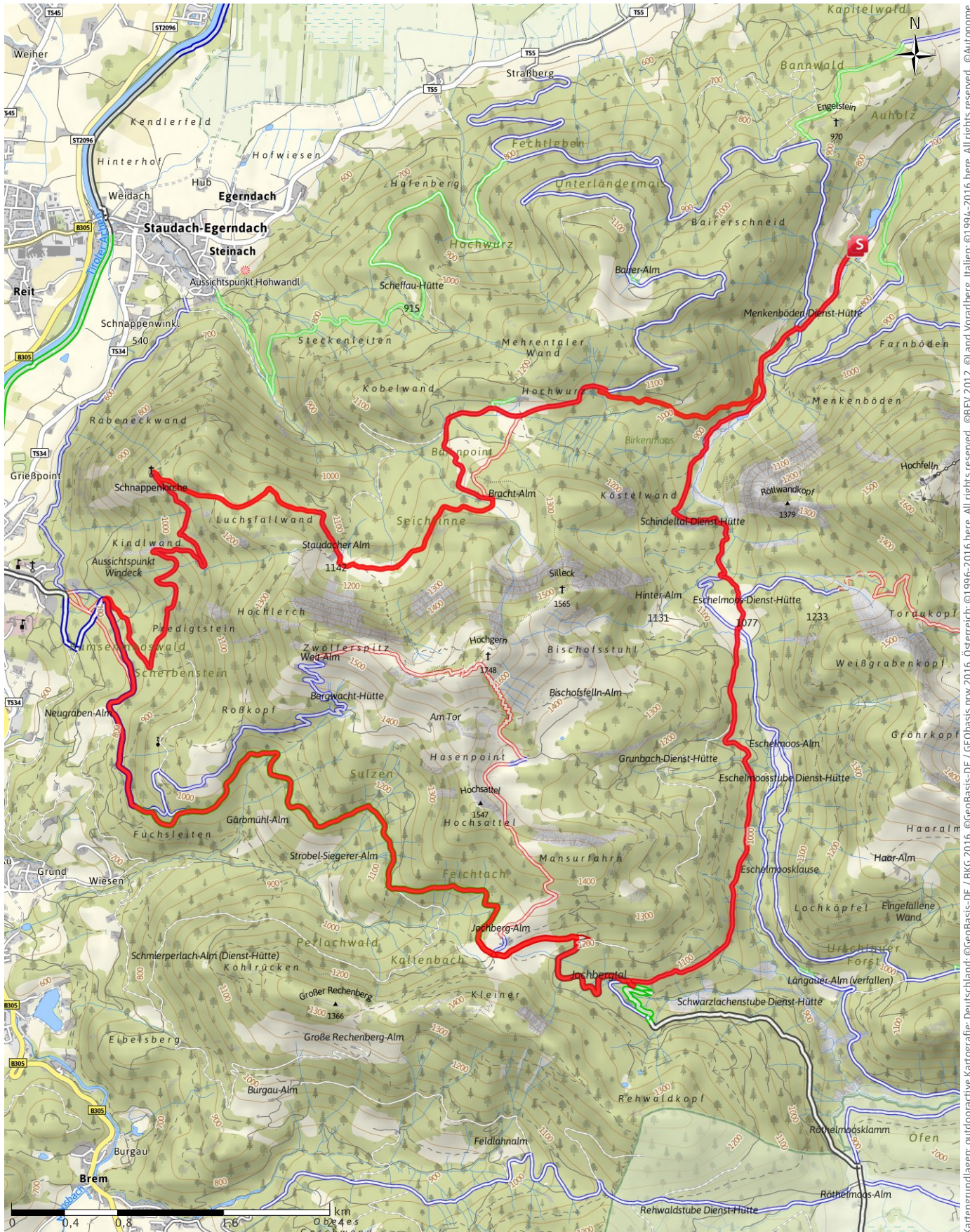
Anmeldung: bei Dieter Graef; vorstand@rsv-traunreut.de

Kosten: ca. 7,- €/Person (kommt auf die Teilnehmerzahl an)

Ansonsten: Helmpflicht zwingend, evtl. Zwischenverpflegung einstecken (...die hungrigen)
Wenn es trocken ist wird's richtig geil, wenn es nass ist richtig schön schwierig ;-)

Rund um den Hochgeh

→ 27,8 km | ⌚ 5:25 Std. | ⚡ 1.284 m | 🏔️ 1.281 m | Schwierigkeit -



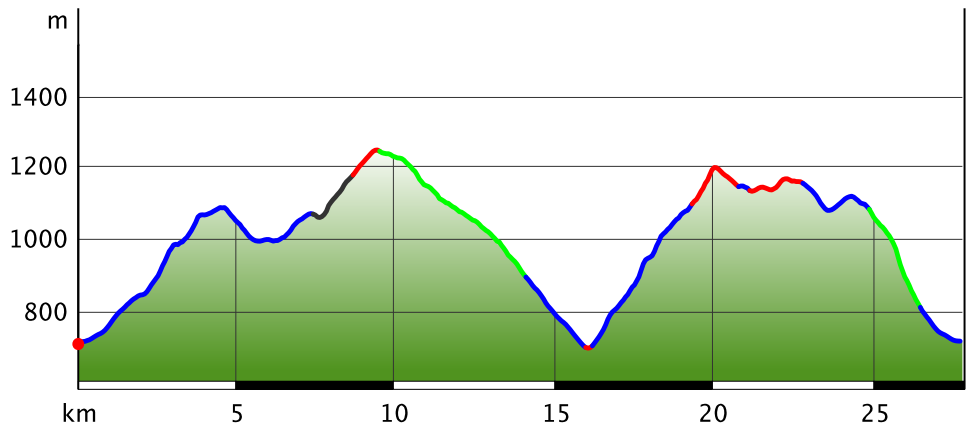
Kartengrundlagen: outdooractive Kartografie; Deutschland: ©GeoBasis-DE / BKG 2016, ©GeoBasis-DE / GEObasis.nrw 2016, Österreich: ©1996-2016 here. All rights reserved., ©BEV 2012, ©Land Vorarlberg, Italien: ©1994-2016 here. All rights reserved., ©Autonome Provinz Bozen – Südtirol – Abteilung Natur, Landschaft und Raumentwicklung, Schweiz: Geodata ©swisstopo

Rund um den Hochgeh

Wegart

Asphalt	1,2 km
Schotterweg	16,5 km
Weg	6,1 km
Pfad	4 km

Höhenprofil



Tourdaten

Mountainbike

Strecke	↔	27,8 km
Dauer	🕒	5:25 Std.
Aufstieg	▲	1284 m
Abstieg	▼	1281 m

Schwierigkeit	-
Kondition	●●●●●
Technik	●●●●●
Höhenlage	 1258 m 696 m

Beste Jahreszeit

JAN | FEB | MÄR
 APR | MAI | JUN
 JUL | AUG | SEP
 OKT | NOV | DEZ

Bewertungen

Autoren	
Erlebnis	●●●●●
Landschaft	●●●●●
Community	
Tour (0)	★★★★★

Weitere Tourdaten



Dieter Graef
 Aktualisierung: 12.06.2016