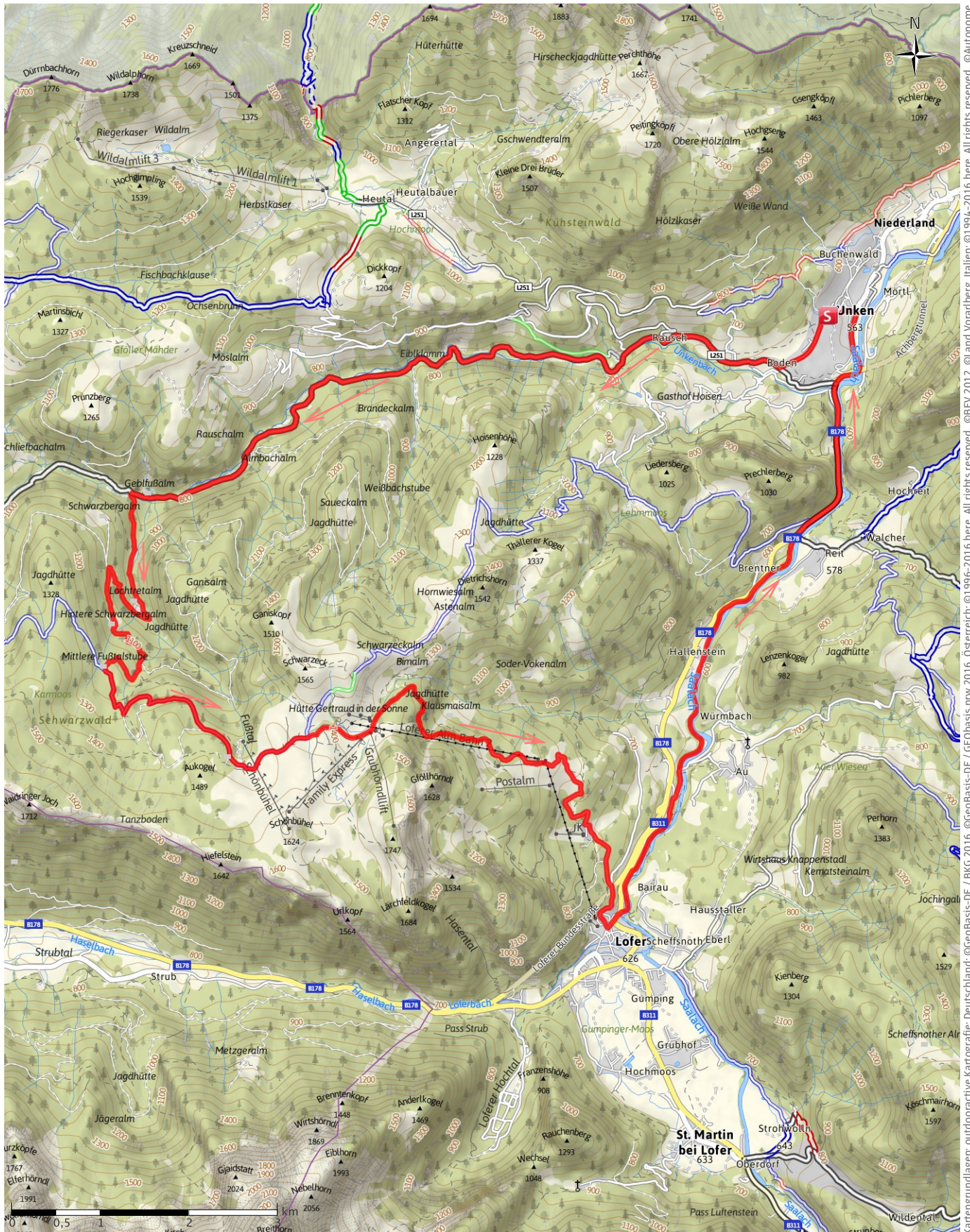


# Über die Loferer

← 33,6 km | ⌚ 5:02 Std. | ↗ 1.041 m | ↘ 1.047 m | Schwierigkeit -



Kartengrundlagen: outdooractive Kartografie; Deutschland: ©GeoBasis-DE / BKG 2016, ©GeoBasis-DE / GeoBasis.mw 2016, Österreich: ©1996-2016 here. All rights reserved., ©BEV 2012, ©Land Vorarlberg, Italien: ©1994-2016 here. All rights reserved., ©Autonome Provinz Bozen – Südtirol – Abteilung Natur, Landschaft und Raumentwicklung, Schweiz: Geodata ©swisstopo

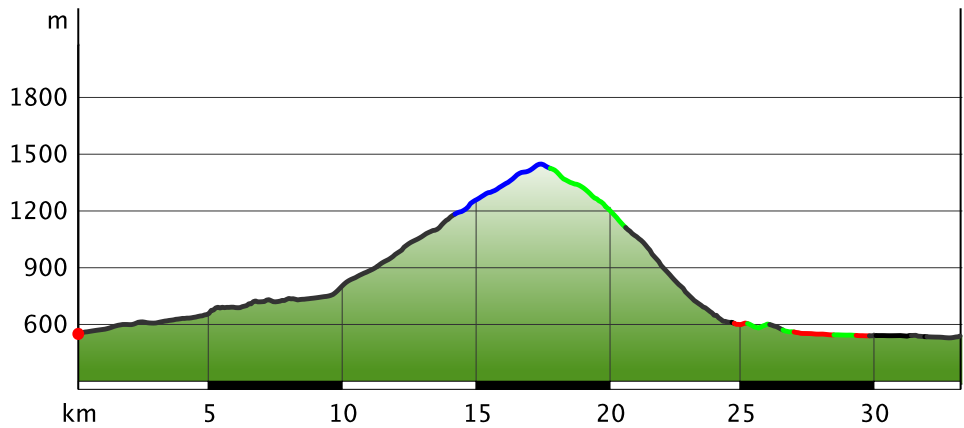


# Über die Loferer

## Wegart

Asphalt	20,9 km
Schotterweg	3,5 km
Weg	5,1 km
Pfad	2,5 km
Straße	1,6 km

## Höhenprofil



## Tourdaten

### Mountainbike

Strecke ↔ 33,6 km

Dauer ⌚ 5:02 Std.

Aufstieg ▲ 1041 m

Abstieg ▼ 1047 m

Schwierigkeit -

Kondition ●●●●●

Technik ●●●●●

Höhenlage



## Beste Jahreszeit

JAN | FEB | MÄR  
 APR | MAI | JUN  
 JUL | AUG | SEP  
 OKT | NOV | DEZ

## Bewertungen

### Autoren

Erlebnis ●●●●●

Landschaft ●●●●●

### Community

Tour (0) ★★★★★

## Weitere Tourdaten



Dieter Graef

Aktualisierung: 18.08.2016